

# Barnabætur

Bætt stuðningskerfi við  
barnafjölskyldur



FJÁRMÁLA- OG EFNAHAGSRÁÐUNEYTIÐ

# Aukinn stuðningur við barnafjölskyldur

- Tekjufall og skuldaaukning síðustu ára hefur ekki síst bitnað á fjölskyldum með yngri börn.
- Engar breytingar hafa verið gerðar á fjárhæð barnabóta eða tekjuskerðingarmörkum frá 2009.
- Tekjuskerðingarhlutfall hjá fólki með eitt barn var hækkað.
- Einnig hefur verið tekin upp tekjuskerðing vegna bóta vegna barna yngri en 7 ára.

# Nýtt barnatryggingakerfi

- Unnið er að nýju og samræmdu barnatryggingakerfi sem kæmi í stað barnabóta, sérstakra atvinnuleysisbóta vegna barna á framfæri atvinnulausra og barnalífeyris.
- Stefnt að því að nýtt kerfi grundvallist á samtímagreiðslum og tengist því ekki álagningu tekjuskatts.
- Krefst mikils og vandaðs undirbúnings.

# Breyttar úthlutunarreglur 2013

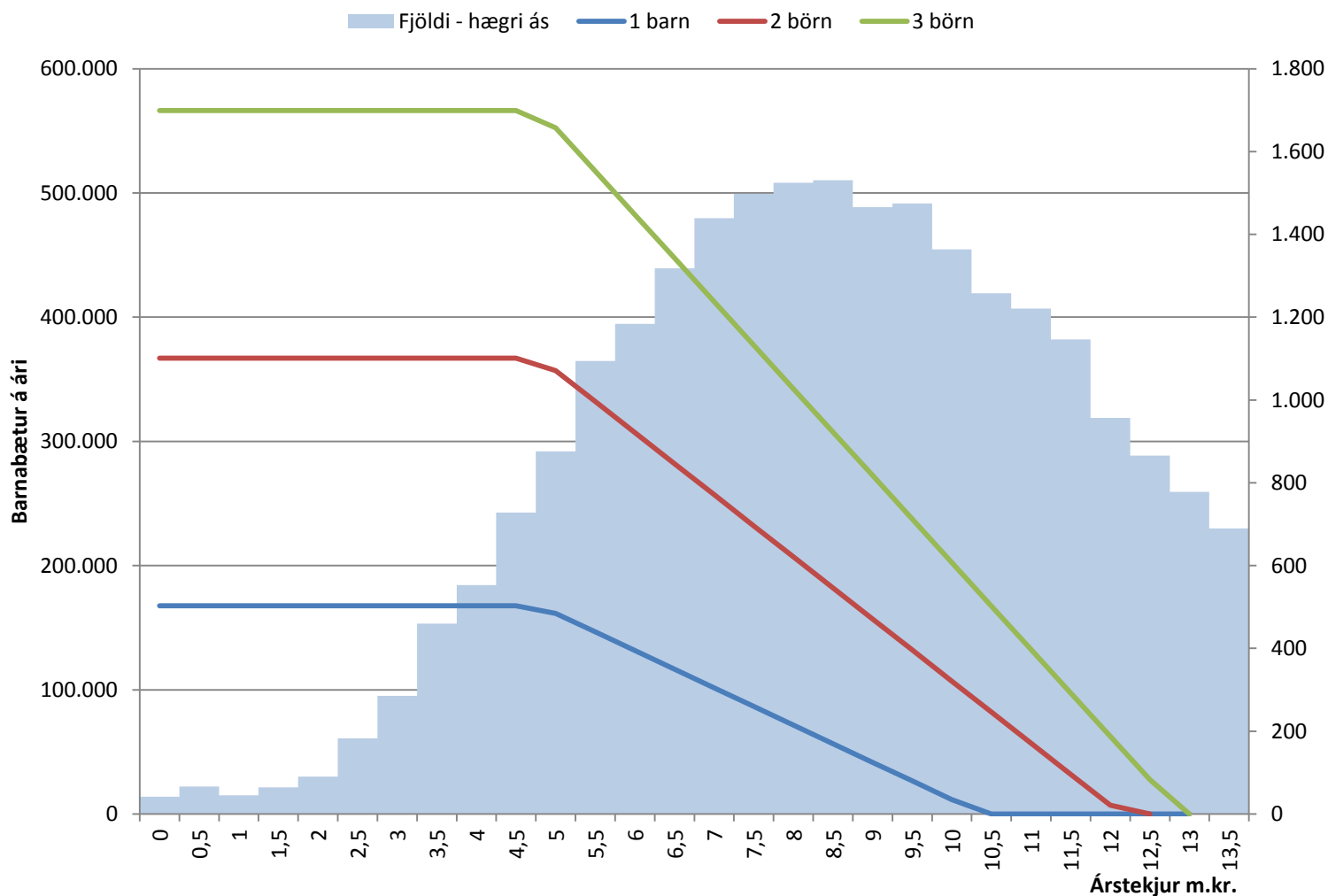
- Á meðan nýtt kerfi er í mótun verður fyrirkomulag barnabóta að mestu óbreytt.
- Á fjárlögum 2013 eru áætlaðir 10,8 milljarðar í barnabætur sem er um 2,5 milljarða króna aukning á milli ára eða 30,3% hækkun.
  - Tækifæri nýtt til að hækka bætur og draga úr tekjuskerðingu.

# Úthlutunarreglur 2013

1. Viðbót vegna barna yngri en 7 ára hækkar úr 61.191 í 100.000 kr.
2. Upphæðir almennra barnabóta hækkaðar um 10%.
3. Tekjuskerðingarmörk hækkuð úr 1.800.000 í 2.400.000 kr. hjá einhleypum foreldrum og úr 3.600.000 í 4.800.000 kr. hjá foreldrum í sambúð.

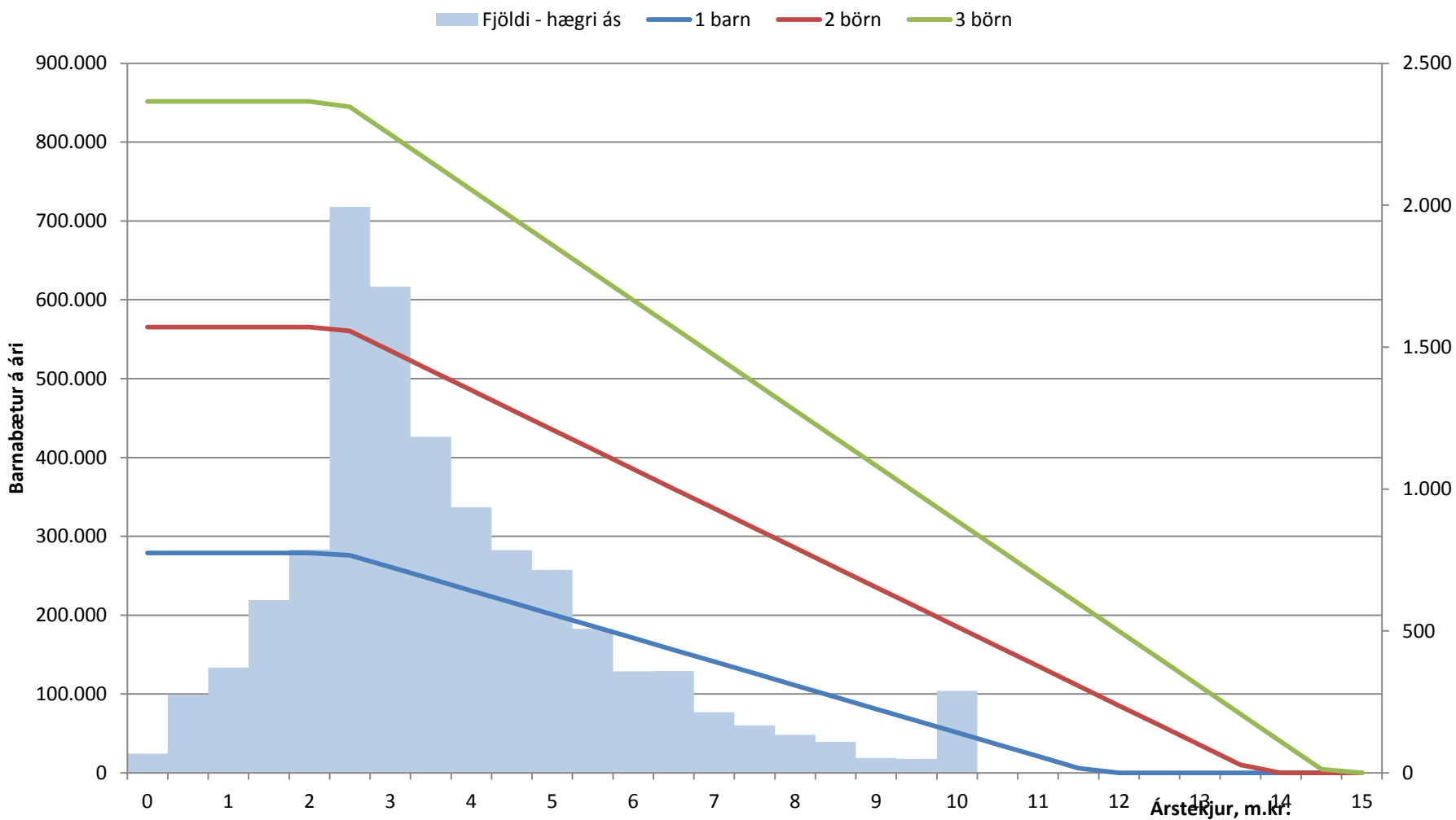
# Foreldrar í sambúð

upphæðir miðast við börn eldri en 7 ára. Óskertar bætur fyrir barn yngri en 7 ára eru 100.000 kr. til viðbótar þeim upphæðum sem hér eru sýndar.



# Einhleypir foreldrar

upphæðir miðast við börn eldri en 7 ára. Óskertar bætur fyrir barn yngri en 7 ára eru 100.000 kr. til viðbótar þeim upphæðum sem hér eru sýndar.



# Dreifing barnafjölda – einhleypir foreldrar

		Börn yngri en 7 ára			
		0	1	2	3 +
Eldri en 7 ára	0		2,974	549	46
	1	4,514	1,039	202	22
	2	1,634	374	60	4
	3	319	49	5	1
	4+	37	6	2	



# Dreifing barnafjölda – foreldrar í sambúð

		Börn yngri en 7 ára				
		0	1	2	3	4+
Eldri en 7 ára	0		4,390	3,395	409	25
	1	7,488	3,630	1,565	113	5
	2	5,367	2,334	372	15	2
	3	1,343	329	53	1	
	4+	133	29	10	1	

# Dæmi um áhrif – einhleypir

(Forsendur útreiknings: Eitt barn undir 7 ára aldri, tvö börn þá annað undir 7 ára, þrjú börn þá eitt þeirra undir 7 ára)

## Einhleypir

Tekjur	Börn	Gamla kerfi	Nýja kerfi	Hækkun	%
2,000,000	1	302,907	379,088	76,181	25.1%
	2	559,169	665,376	106,207	19.0%
	3	815,432	951,664	136,232	16.7%
3,000,000	1	242,907	343,088	100,181	41.2%
	2	479,169	617,376	138,207	28.8%
	3	715,432	891,664	176,232	24.6%
4,000,000	1	187,716	283,088	95,372	50.8%
	2	403,978	537,376	133,398	33.0%
	3	620,240	791,664	171,424	27.6%
5,000,000	1	157,716	223,088	65,372	41.4%
	2	353,978	457,376	103,398	29.2%
	3	550,240	691,664	141,424	25.7%

# Dæmi um áhrif – Hjón

(Forsendur útreiknings: Eitt barn undir 7 ára aldri, tvö börn þá annað undir 7 ára, þrjú börn þá eitt þeirra undir 7 ára)

Hjón					
Tekjur	Börn	Gamla kerfi	Nýja kerfi	Hækkun	
3,000,000	1	213,522	267,564	54,042	25.3%
	2	394,844	467,018	72,174	18.3%
	3	576,169	666,475	90,306	15.7%
4,000,000	1	189,522	267,564	78,042	41.2%
	2	362,844	467,018	104,174	28.7%
	3	536,169	666,475	130,306	24.3%
8,000,000	1	20,331	75,564	55,233	271.7%
	2	113,653	211,018	97,365	85.7%
	3	206,977	346,475	139,498	67.4%

Takk fyrir