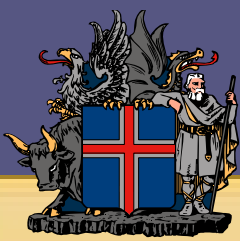


Erlendir ríkisborgarar og efnahagslífið

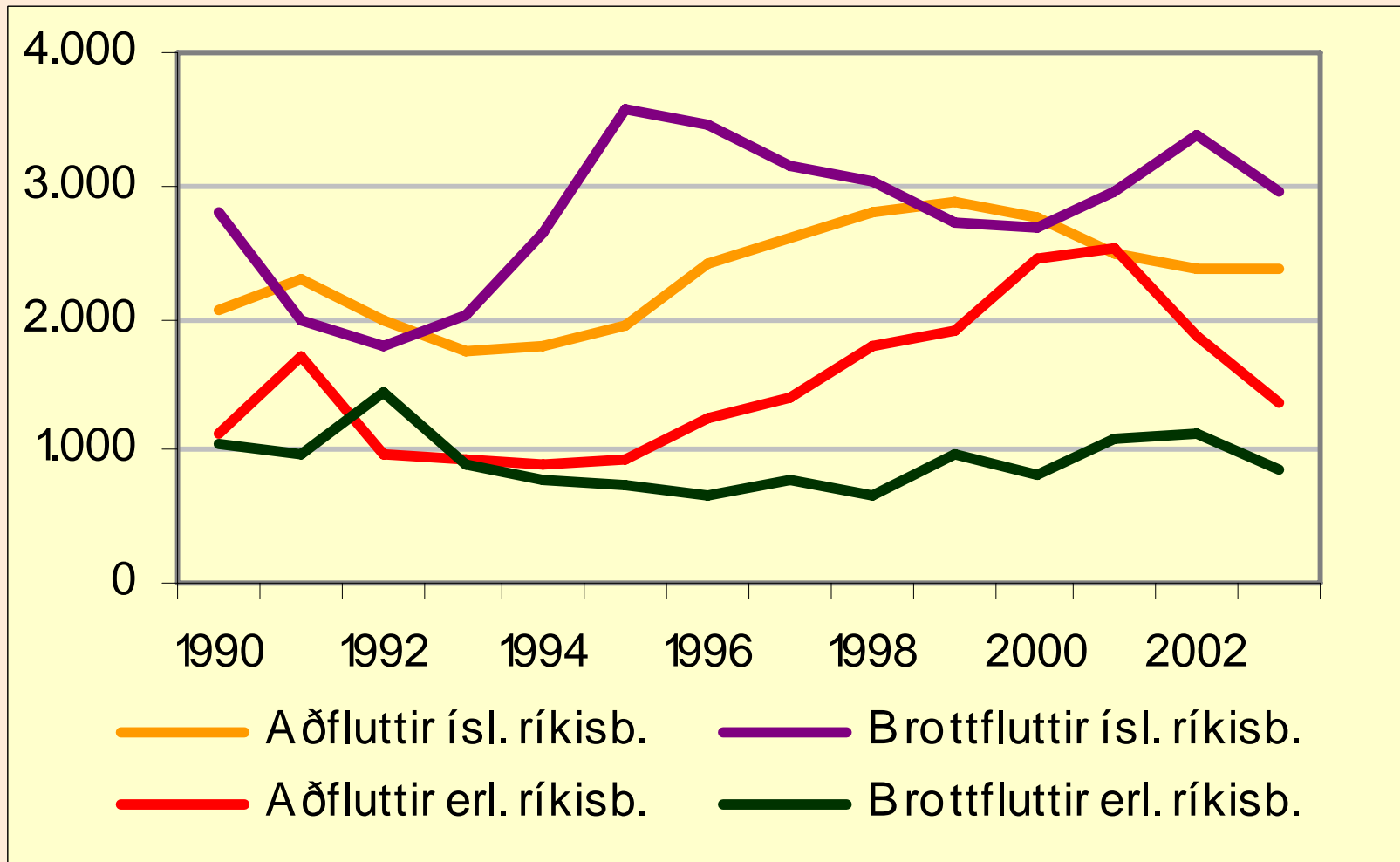
Alþjóðahúsið 20. febrúar 2004

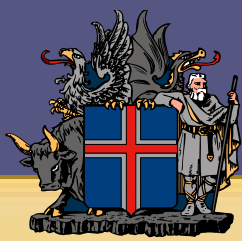
Sigurður Guðmundsson
skipulagsfræðingur
efnahagsskrifstofu fjármálaráðuneytisins



Búferlaflutningar eftir ríkisfangi

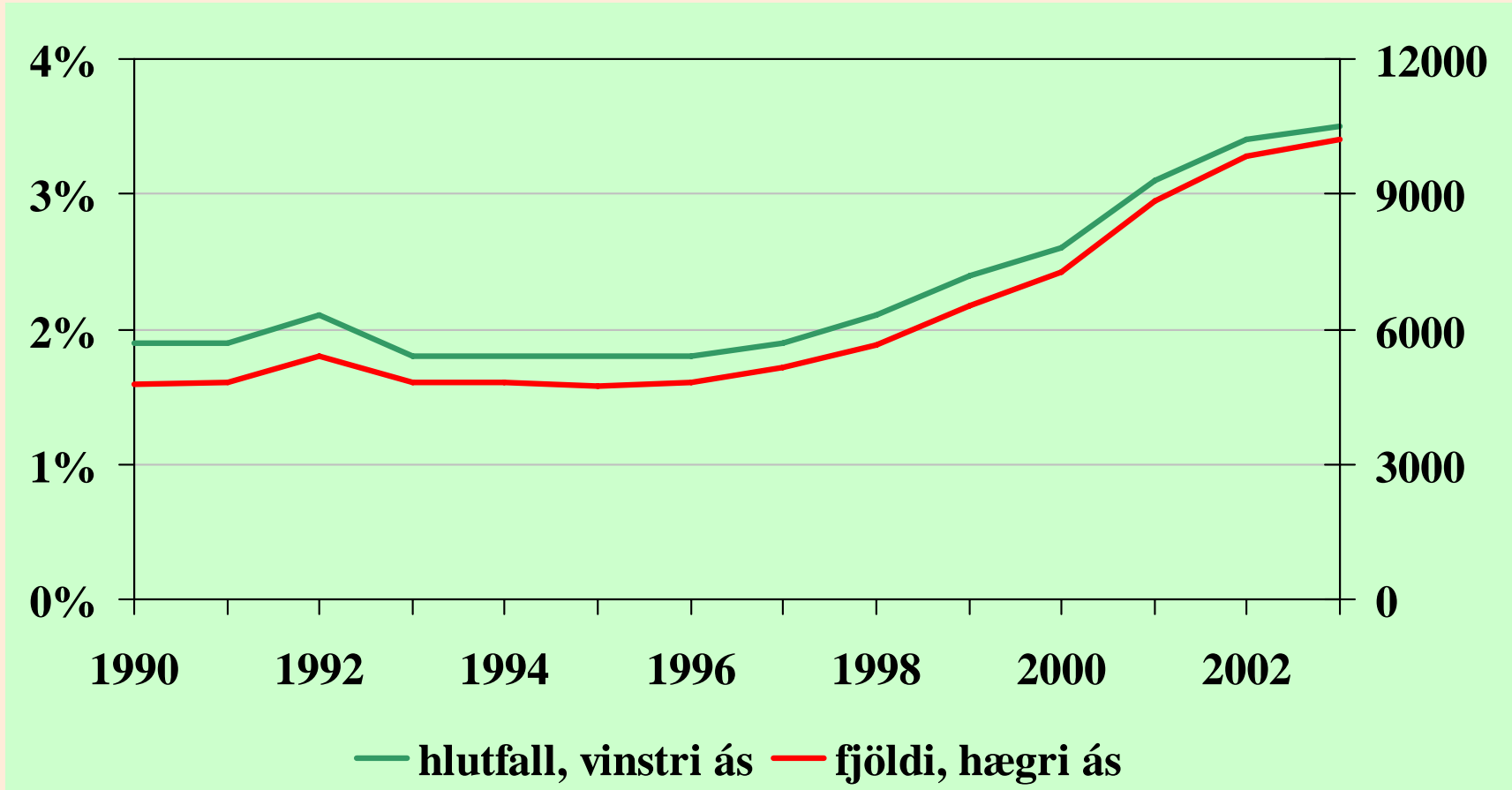
Fjármálaráðuneytið

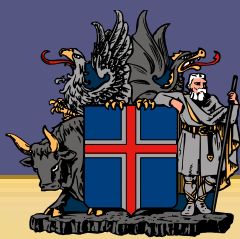




Hlutfall erlendra ríkisborgara

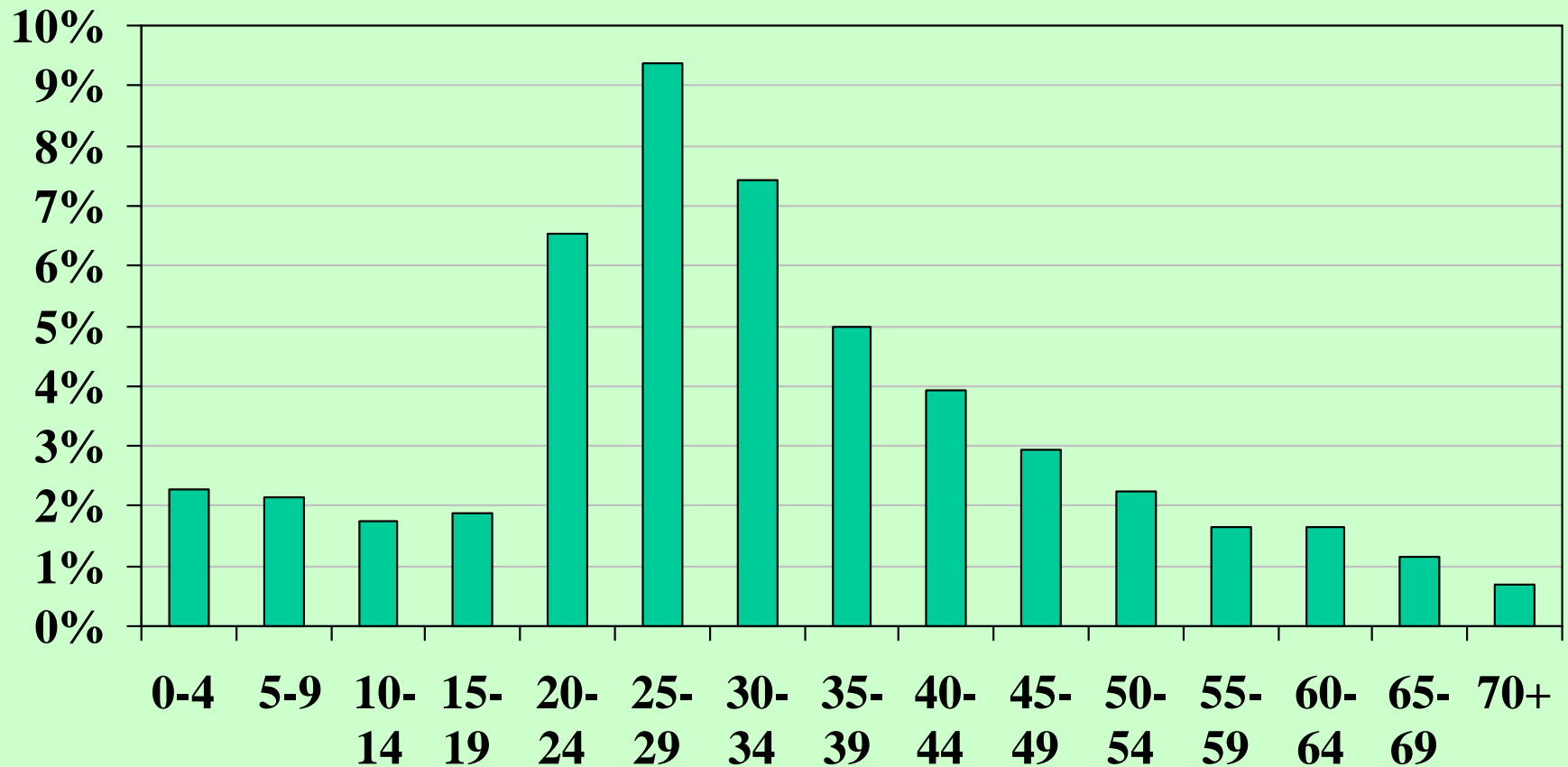
Fjármálaráðuneytið

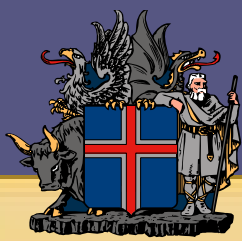




Hlutfall í hverjum aldursflokki 2003

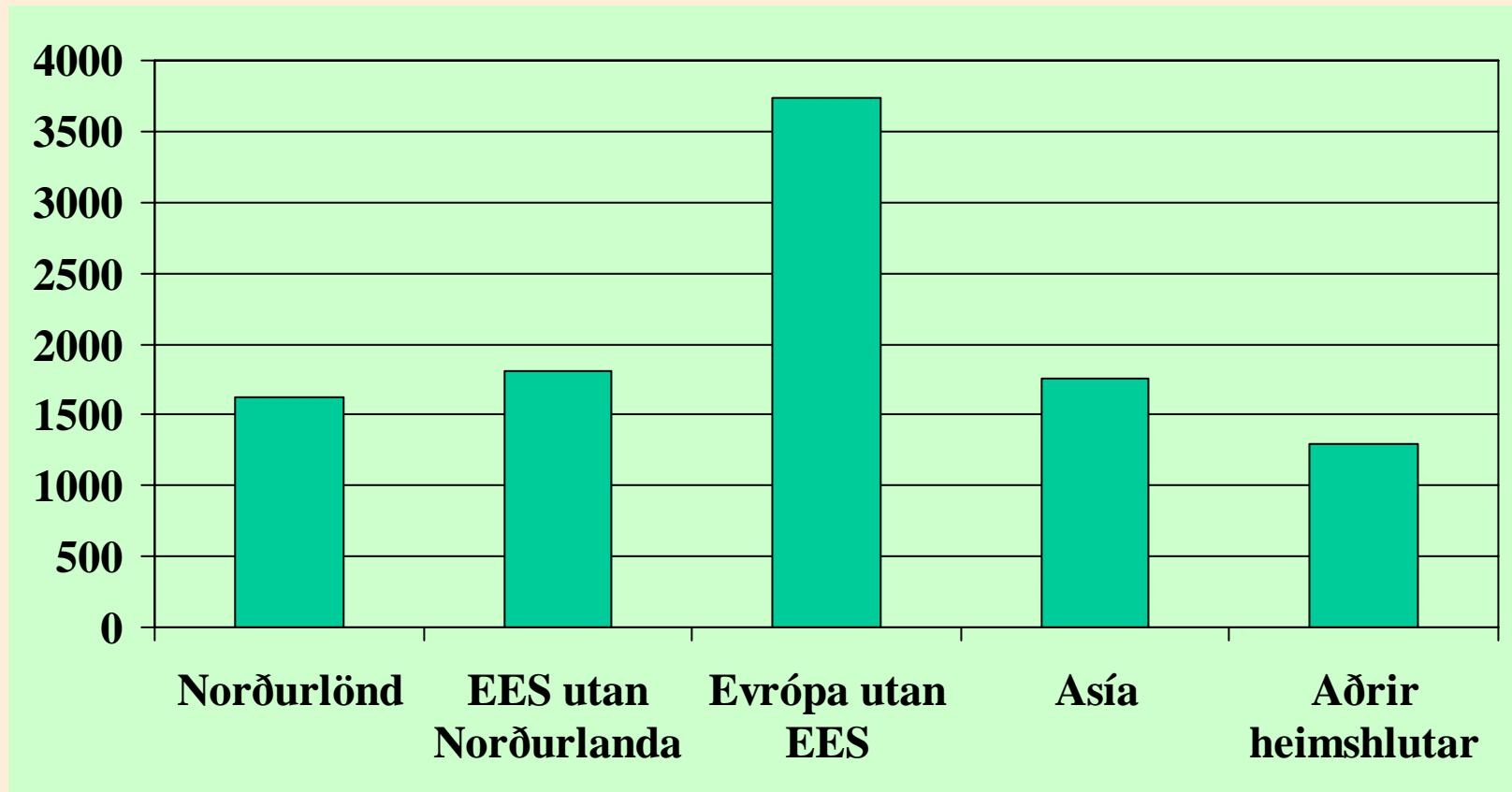
Fjármálaráðuneytið

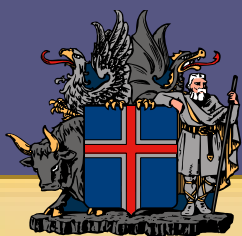




Hvaðan koma þeir?

Fjármálaráðuneytið

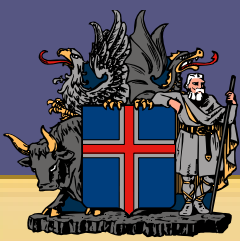




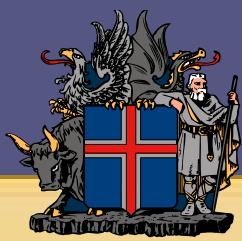
Dreifing um landið

Fjármálaráðuneytið

Tálknafjarðarhreppur	16,8%	Leirár- og Melahreppur	8,2%
Skeggjastaðahreppur	16,7%	Villingaholtshreppur	8,2%
Raufarhafnarhreppur	12,5%	Grímsnes- og Grafningur	8,0%
Stöðvarhreppur	10,9%	Sveitarfélagið Ölfus	7,9%
Gerðahreppur	10,0%	Grundarfjarðarbær	7,7%
Hrunamannahreppur	9,6%	Snæfellsbær	7,4%
Ásahreppur	9,3%	Ísafjarðarbær	7,1%



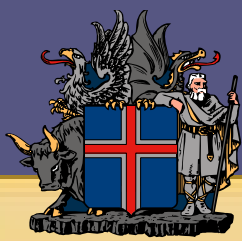
- 1997 voru erlendir 1,8% af vinnuafli
- 1998-2001 er talið að erlendir ríkisborgarar hafi mannað fjórða hvert nýtt starf
- 2002 voru þeir orðnir 3,9%



Hlutfall erlendra ríkisborgara

Fjármálaráðuneytið

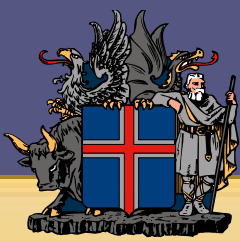
	1997	2002
Landbúnaður	1,6	5,4
Fiskveiðar	0,9	4,1
Matvælaiðnaður	5,8	14,8
Annar iðnaður	1,7	4,1
Byggingarstarfsemi og veitur	0,8	2,4
Verslun og ýmis viðgerðarþjónusta	1,1	1,8
Hótel- og veitingahúsarekstur	4,6	9,1
Heilbrigðis- og félagsþjónusta	2,0	4,4
Önnur þjónusta	1,2	2,3
	1,8	3,9



Skipting eftir atvinnugreinum 2002

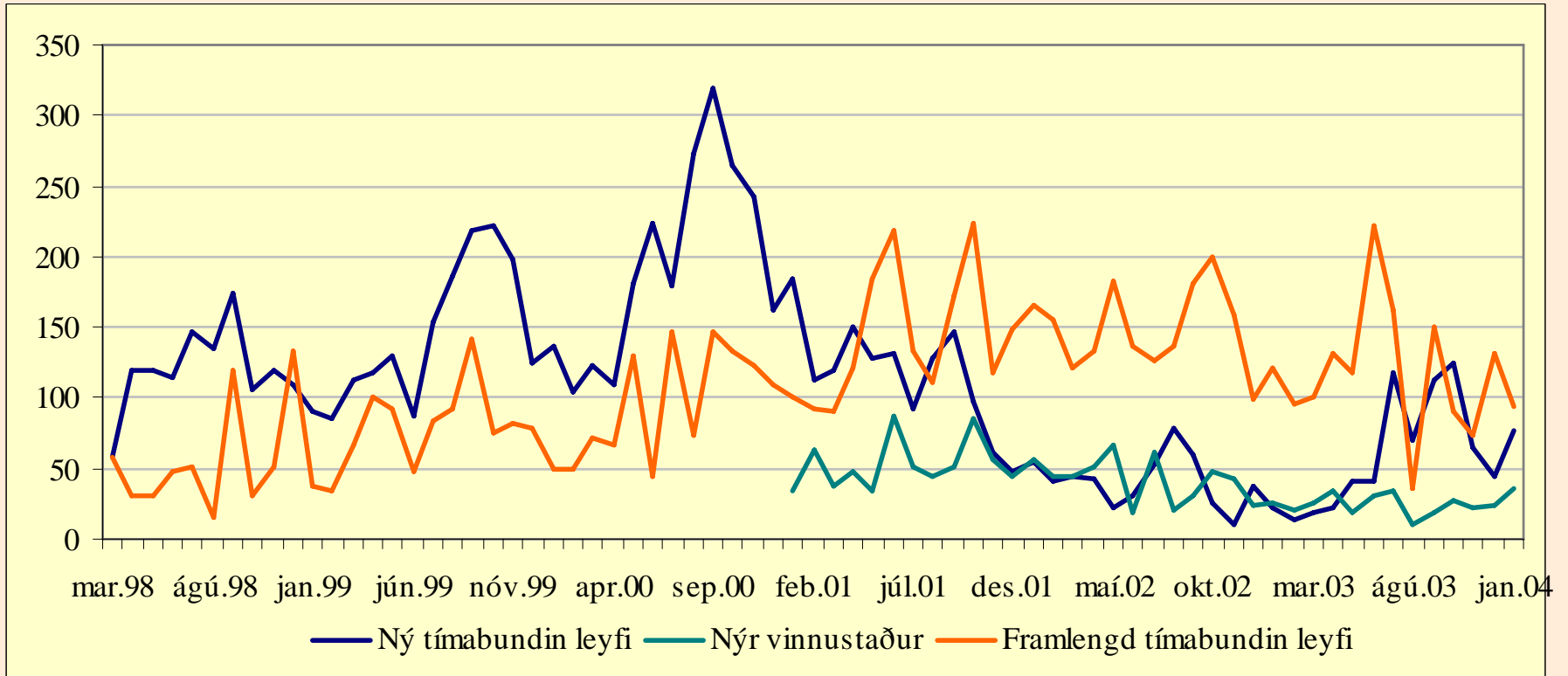
Fjármálaráðuneytið

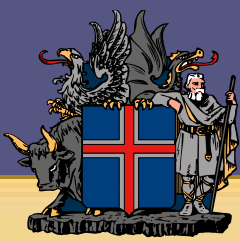
	Alls	Erlendir	%
Landbúnaður	4.260	230	5,4
Fiskveiðar	5.310	220	4,1
Matvælaiðnaður	10.780	1.600	14,8
Annar iðnaður	12.570	510	4,1
Byggingarstarfsemi og veitur	12.310	300	2,4
Verslun og ýmis viðgerðarþjón	22.380	410	1,8
Hótel- og veitingahúsarekstur	5.300	480	9,1
Heilbrigðis- og félagsþjónusta	22.160	970	4,4
Önnur þjónusta	60.190	1.380	2,3
	156.590	6.170	3,9



Atvinnuleyfi

Fjármálaráðuneytið

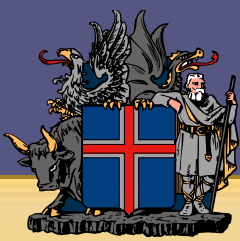




Aðgönguleiðin að íslensku samfélagi

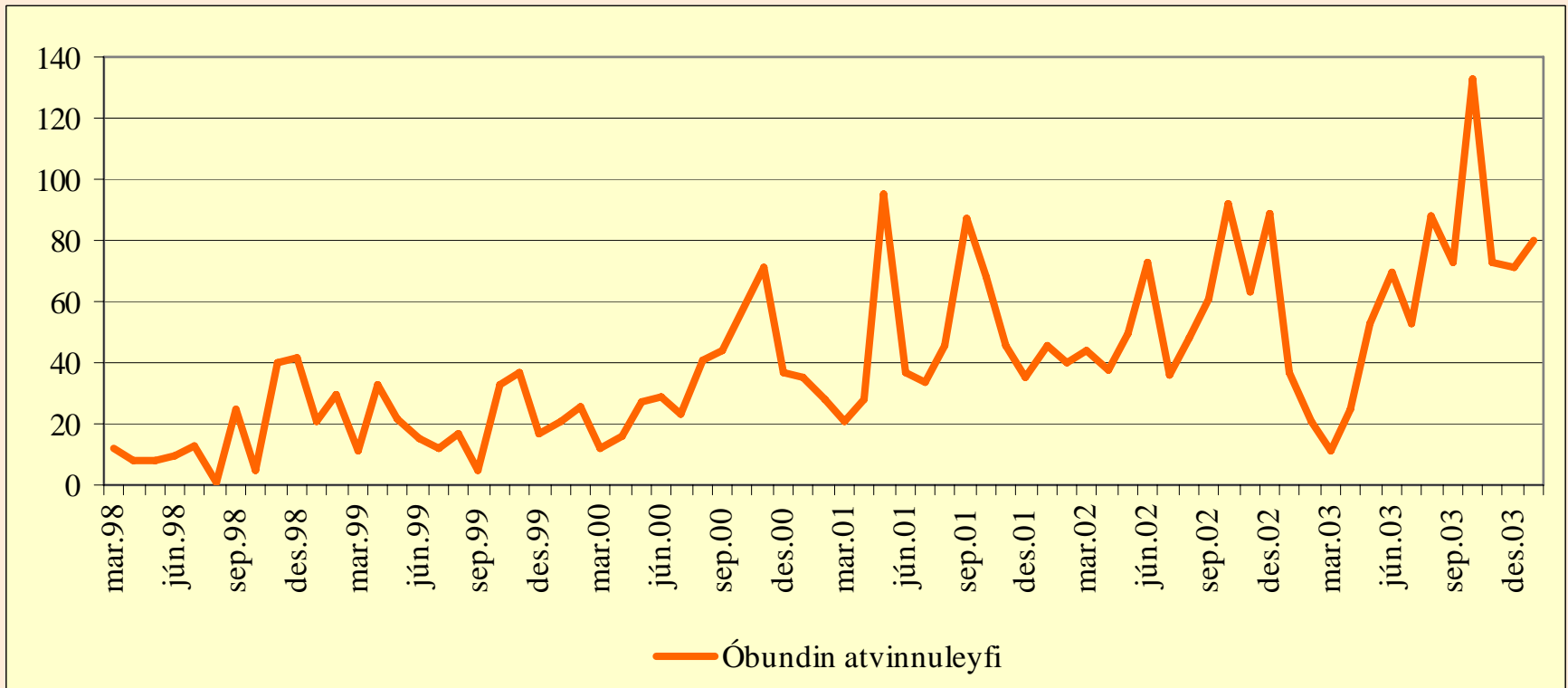
Fjármálaráðuneytið

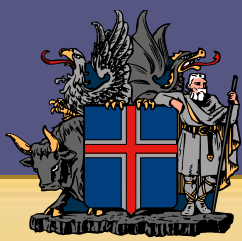
- Atvinnuleyfi (gildir ekki um fólk frá EES)
- Framlengd atvinnuleyfi
- Óbundin atvinnuleyfi
- Ríkisborgararéttur



Óbundin atvinnuleyfi

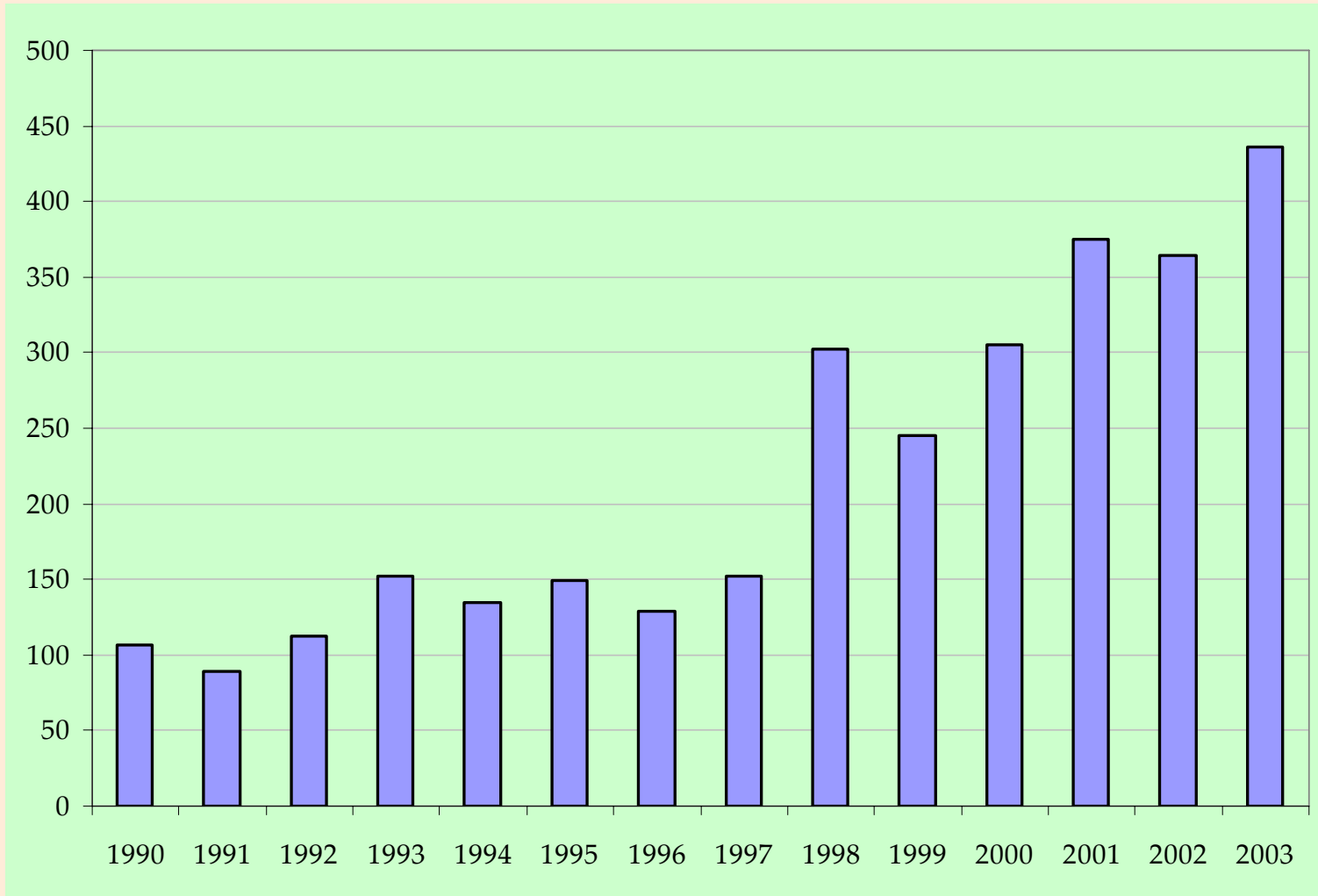
Fjármálaráðuneytið

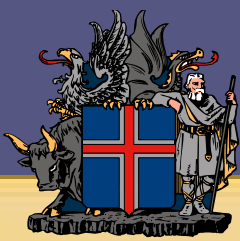




Veiting ríkisborgararéttar

Fjármálaráðuneytið





Ríkisborgararéttur

Fjármálaráðuneytið

